



**Porsche Club
Deutschland**



Februar 2009

Sehr geehrte Damen und Herren,
Liebe Porsche Freunde,

Der Porsche Club Deutschland organisiert den

**11. PCD PORSCHE CLUB GOLF CUP,
Golf Club Bad Liebenzell, 17. Juli 2009.**

Wir freuen uns, hierzu die Golf Spieler der Porsche Clubs in Deutschland und die Porsche Fahrer des Golf Club Bad Liebenzell zur Teilnahme recht herzlich einzuladen. Anbei senden wir Ihnen die Ausschreibung und das Anmeldeformular.

Sofern Sie daran teilnehmen möchten, senden Sie bitte das Anmeldeformular entsprechend ausgefüllt zusammen mit der Nenngebühr so früh wie möglich an unsere Geschäftsstelle.

Prophylaktisch haben wir zu Sonderkonditionen Zimmer vorreserviert und zwar im

Waldhotel Post	DZ Standard inkl. Frühstück	Euro	79,00
Hölderlinstr. 1	DZ Komfort inkl. Frühstück	Euro	98,00
D – 75378 Bad Liebenzell	EZ Standard inkl. Frühstück	Euro	51,00
Tel.: 07052 / 9320-0	EZ Komfort inkl. Frühstück	Euro	69,00
Fax: 07052 / 9320-99			

Die Reservierungen nehmen Sie bitte direkt vor unter Hinweis auf Porsche Club Deutschland.

Wir würden uns freuen, Sie bei dem PCD Porsche Club Golf Cup im Golf Club Bad Liebenzell wieder zu sehen oder kennen zu lernen.

Mit freundlichen Grüßen
Porsche Club Deutschland

Ilse Nädele
Ehren-Präsidentin





**Porsche Club
Deutschland**



11. PCD PORSCHE CLUB GOLF CUP

17. Juli 2009 Golf Club Bad Liebenzell



AUSSCHREIBUNG

Scorekartenausgabe:	ab 9.00 Uhr am Counter	
Startzeit:	ab 9.30 Uhr von Tee 1	
Spielform:	Einzelzählspiel nach Stableford - vorgabewirksam –	
Teilnehmerzahl:	max. 80 Mitglieder der Porsche Clubs in Deutschland und Mitglieder des Golf-Club Bad Liebenzell e.V.	
Spielbedingungen:	Gespielt wird nach den offiziellen Golfregeln des DGV, des SWSH und den Satzregeln und Wettspielbedingungen des GC Bad Liebenzell e.V.	
Meldeschluss:	Freitag, 26.06.2009 18.00 Uhr	
Startliste:	Mittwoch 15.07.2009 ab 11.00 Uhr unter Tel. 07052 / 93 25 10	
Auslosung:	gemischt	
Nenngebühr:	Porsche Club Mitglieder	Euro 90,00
	Nicht Porsche Club Mitglieder	Euro 100,00
	Mitglieder Golf Club Bad Liebenzell	Euro 60,00
	Begleitperson (nicht Golfspieler)	Euro 35,00

**Das Nenngeld beinhaltet: Greenfee / Startgebühr /
Verpflegung an Tee 10 / Cocktailempfang**

Dinner inklusive Getränke / Preise

Mit der Anmeldung verpflichtet sich der Spieler auch bei Absage das Nenngeld zu bezahlen.

Klasseneinteilung:	Erfolgt aufgrund der eingegangenen Meldungen in 3 Klassen	
Wertung:	1. Brutto Herren, 1. Brutto Damen 1. - 3. Netto je Klasse A - B - C "Longest Drive" Damen und Herren, "Nearest to the Pin" Damen und Herren, Keine Preiskumulierung gemäss Sponsor	
Stechen:	nach den Regeln des DGV	
Spielleitung:	gem. Tagesaushang	
Cocktailempfang:		18.30 Uhr
Dinner und Siegerehrung:	ab	19.00 Uhr

Ansprechpartner: Ehren-Präsidentin Ilse Nädele, Röttestrasse 4, 71229 Leonberg
Tel. 0 71 52/59 90 78, Fax 0 71 52/59 90 79
Mail: ilse.naedele@porsche-club-deutschland.de

Die Spielleitung behält sich Änderungen vor!



Anmeldung 11. PCD Porsche Club Golf Cup 17. Juli 2009 Golf Club Bad Liebenzell



Porsche Club Deutschland e.V.
Stuttgart Airportcenter
Esslinger Strasse 7

70771 Echterdingen

Tel: 0711 / 75 04 654
Fax: 0711 / 75 04 655
info@porsche-club-deutschland.de

Nennungsschluss: 26.06.09
beim PCD vorliegend

Spieler 1:

Name	Vorname
PLZ Ort	Straße
Porsche-Club	Golf-Heimatclub
Mitgliedsnummer	Mitglieds-Nr: GC / DGV
Telefon	Handicap
Fax	Mail

Spieler 2:

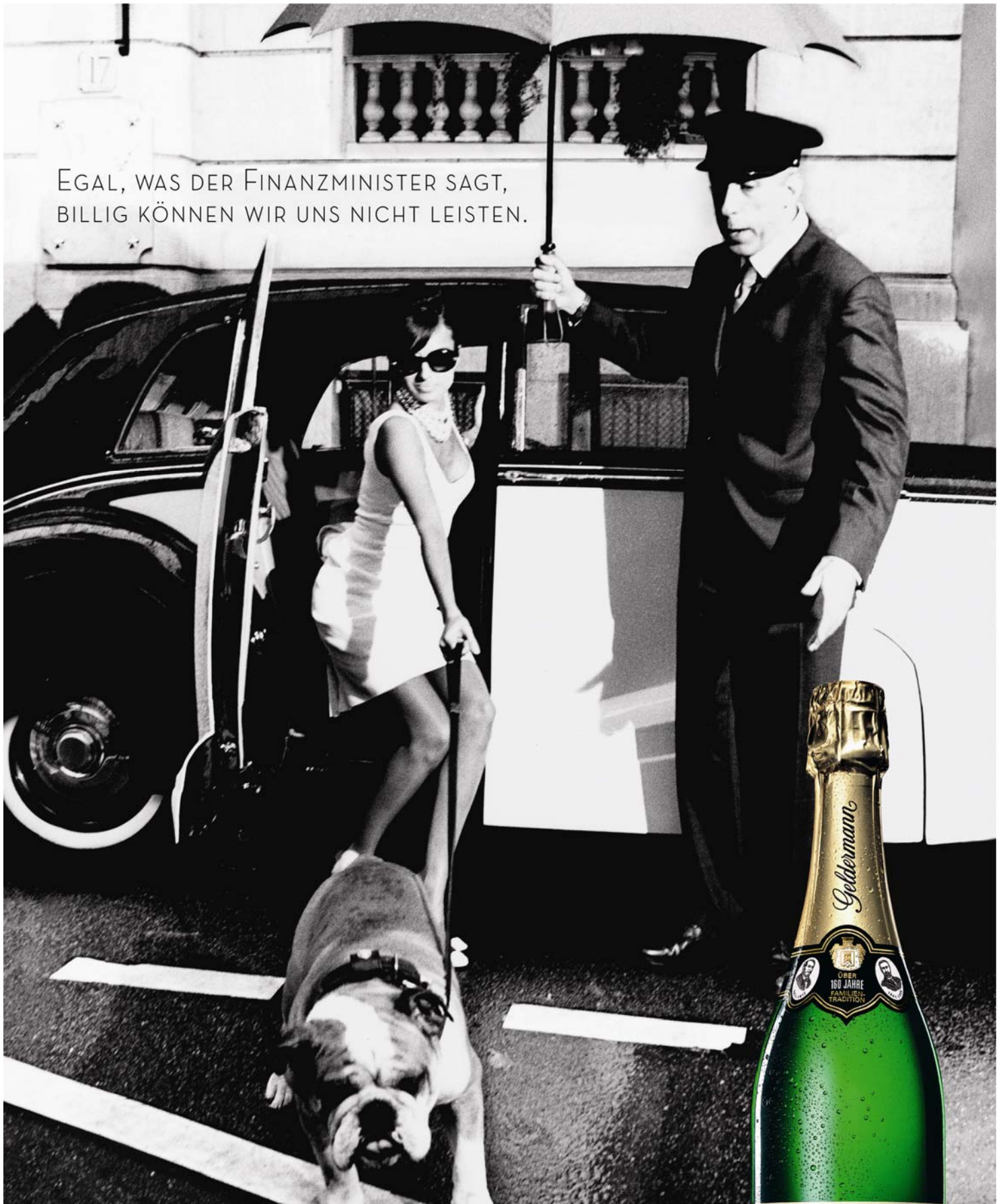
Name	Vorname
PLZ Ort	Straße
Porsche-Club	Golf-Heimatclub
Mitgliedsnummer	Mitglieds-Nr: GC / DGV
Telefon	Handicap
Fax	Mail

Gebühren				Summe – Euro
<input type="checkbox"/>	Nennung Mitglieder Golf-Club Bad Liebenzell	pro Spieler	60,- Euro
<input type="checkbox"/>	Nennung Porsche Club-Mitglieder	pro Spieler	90,- Euro
<input type="checkbox"/>	Nennung Nicht-Mitglieder	pro Spieler	100,- Euro
<input type="checkbox"/>	Begleitung Name, Vorname:		35,- Euro
<input type="checkbox"/>	Begleitung Name, Vorname:		35,- Euro
Die Gesamt-Summe			Gesamt Euro:
<input type="checkbox"/> ist in bar oder als Scheck beigefügt				
<input type="checkbox"/> ist überwiesen worden auf Konto 304 106 200 bei der Dresdner Bank Reutlingen BLZ 640 800 14				
Mit der Anmeldung verpflichtet sich der Spieler auch bei Absage das Nenngeld zu bezahlen.				

Ort, Datum

Unterschrift

EGAL, WAS DER FINANZMINISTER SAGT,
BILLIG KÖNNEN WIR UNS NICHT LEISTEN.



VIVE LA DIFFÉRENCE

Geldermann Privatsektkellerei Traditionelle Flaschengärung seit 1838 Bezugsquellen: www.geldermann.de