

# Klein fein mein

»Spieglein, Spieglein an der Wand, was ist das Schönste im ganzen Land?« Und wie sehen die Design-Trends der kommenden Handy-Saison aus? Hier finden Sie die schicksten Handys mit dem höchsten Style-Faktor.

## 1 PRADA

Voll im Trend. Mit einem großen Touchscreen (LG KF900) und minimalistischen Metall-Buttons am unteren Rand.

## 2 HUGO BOSS

Baugleich in Schwarz mit Samsung SGH F-480, exklusiv über The Phonehouse.

## 3 SGH-i900 Omnia

Rundum-Paket mit Touchscreen in schicker Schale und satter Ausstattung.

## 4 Samsung i8510 innov8

Pixel-Protz, Funktionsvielfalt in einem hübschen Gehäuse. Xonio-Testsieger ([www.xonio.de](http://www.xonio.de)).



## 5 Nokia N96

So jung und schon ein Klassiker: schmaler Metallrahmen, klare Formen, großes Display und wenig Schnickschnack in der Optik.

## 6 James Bond Edition

Das C902 von Sony Ericsson beeindruckt nicht nur als 007-Accessoire, sondern auch mit Topstechnik.

## 7 Apple iPhone 3G

Weniger ist mehr. Seit neun Monaten im Handel, setzt er Maßstäbe für die Zukunft und trifft Multimediafans »mitten ins Herz«.

## 8 LG Chocolate

Sensortasten statt Touchscreen. Das Chocolate (LG KU800) zählt trotz seines hohen Alters immer noch zu den schönsten »Handschmeichlern«.

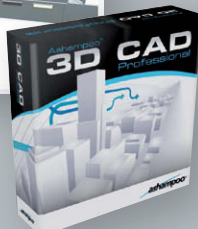
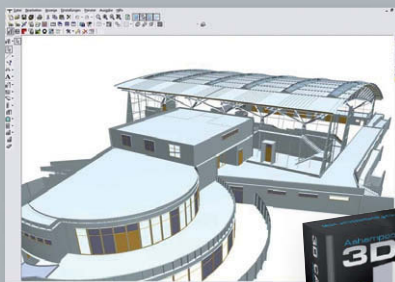
## 9 Samsung SGH-U9800 /-U900

Mit und ohne Touchpad verströmen beide Modelle coole puristische Eleganz.

## 10 Emporio Armani

Wahlweise in Blau oder Blau-Rot. Der seitliche Aufdruck signalisiert seine Herkunft. Samsungs Handy M 75500 punktet mit einer klar strukturierten Front und schlichtem Design mit Metallic-Elementen.

## Ashampoo® 3D CAD



## Professional 1.00: Bauzeichnungen. Damit die Idee zur Wirklichkeit wird.

Die hochwertige CAD-Lösung richtet sich an anspruchsvolle Nutzer wie Architekten, Bauingenieure, Bauzeichner oder Handwerker. Mit ihr können Sie komplexe, DIN gerechte Bauzeichnungen mit Schnitten, Grundrissen und Textkommentaren in Größen bis DIN A0 anlegen.

Per Mausklick werden Wohnungen neu gestaltet und ganze Einfamilienhäuser Stockwerk für Stockwerk aufgebaut. Programme wie

Ashampoo® CAD Architecture helfen dabei, am Ende der Bemühungen Pläne auszudrucken, die Sie direkt an die Bauleiter weitergeben können. Damit die Idee zur Wirklichkeit wird.

Noch einen ganzen Schritt weiter geht das neu entwickelte Programm Ashampoo® 3D CAD Professional 1.0, das sich an die Profis richtet und gezielt Architekten, Bauingenieure, Bauzeichner und Handwerker anspricht. Diese Zielgruppen können das moderne Programm nutzen, um 2D- und 3D-Pläne zu erzeugen, die auch

professionellsten Ansprüchen genügen. Ashampoo® 3D CAD Professional empfiehlt sich somit als finanzierbare Alternative zur Konkurrenz, die oft für eine Zehnerpotenz teurer angeboten wird.

**ashampoo® GmbH & Co. KG**

**Presseansprechpartner: Johann Luppen**

**Felix-Wankel-Str. 16**

**26125 Oldenburg**

**Tel. +49 (0) 441 / 933790**

**Fax +49 (0) 441 / 9337979**

**info@ashampoo.com www.ashampoo.com**